




Plan de Sécurité routière de la Flandre

Lydia Peeters

Ministre flamande de la Mobilité et des Travaux publics



A young girl with long brown hair and a pink bow is looking out of a train window. Her reflection is visible on the glass, and she has her hands pressed against it. The background shows a blurred landscape with dry grass and distant buildings.

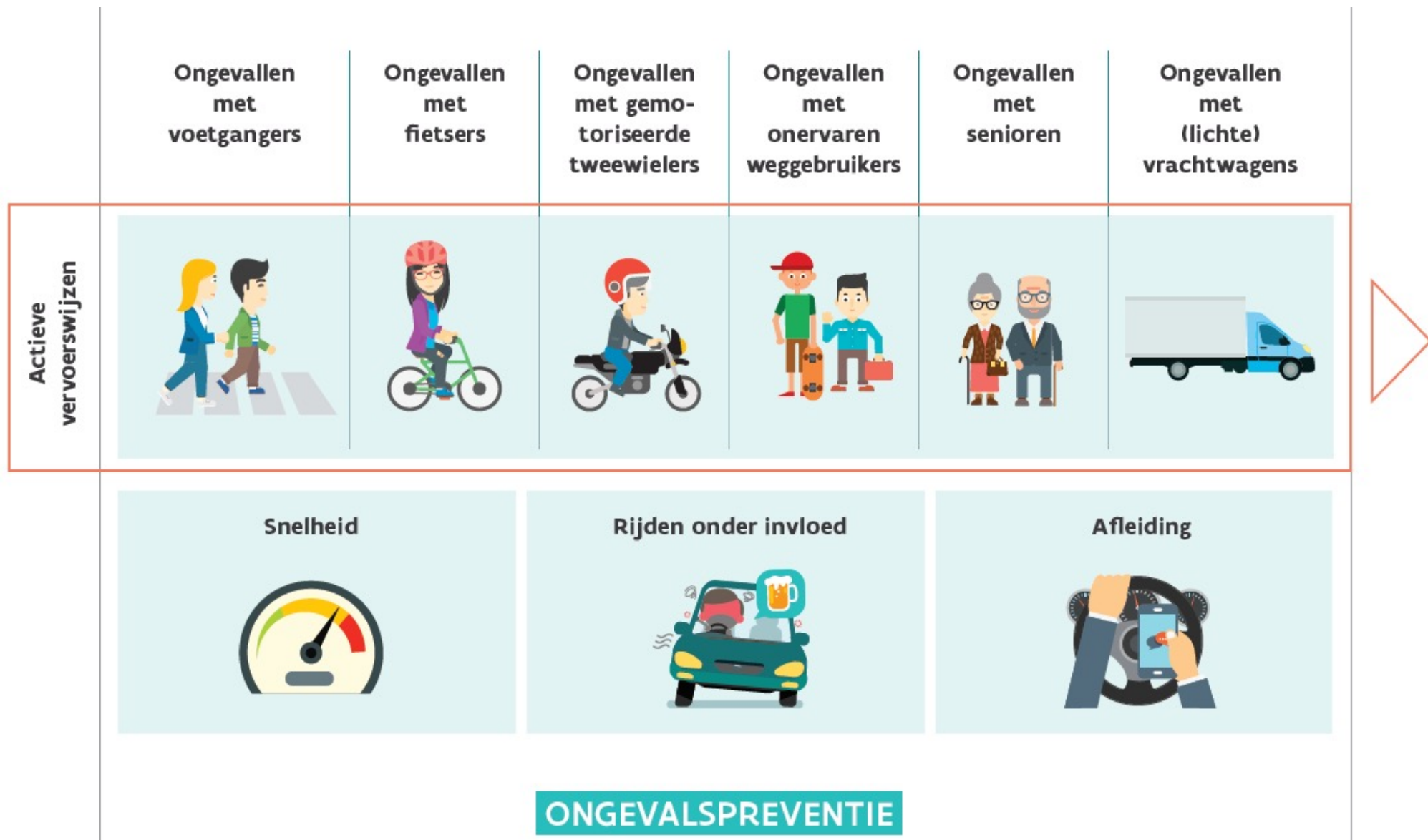
**Derrière les chiffres se cachent des visages.
Derrière le visage se cache la tristesse.**

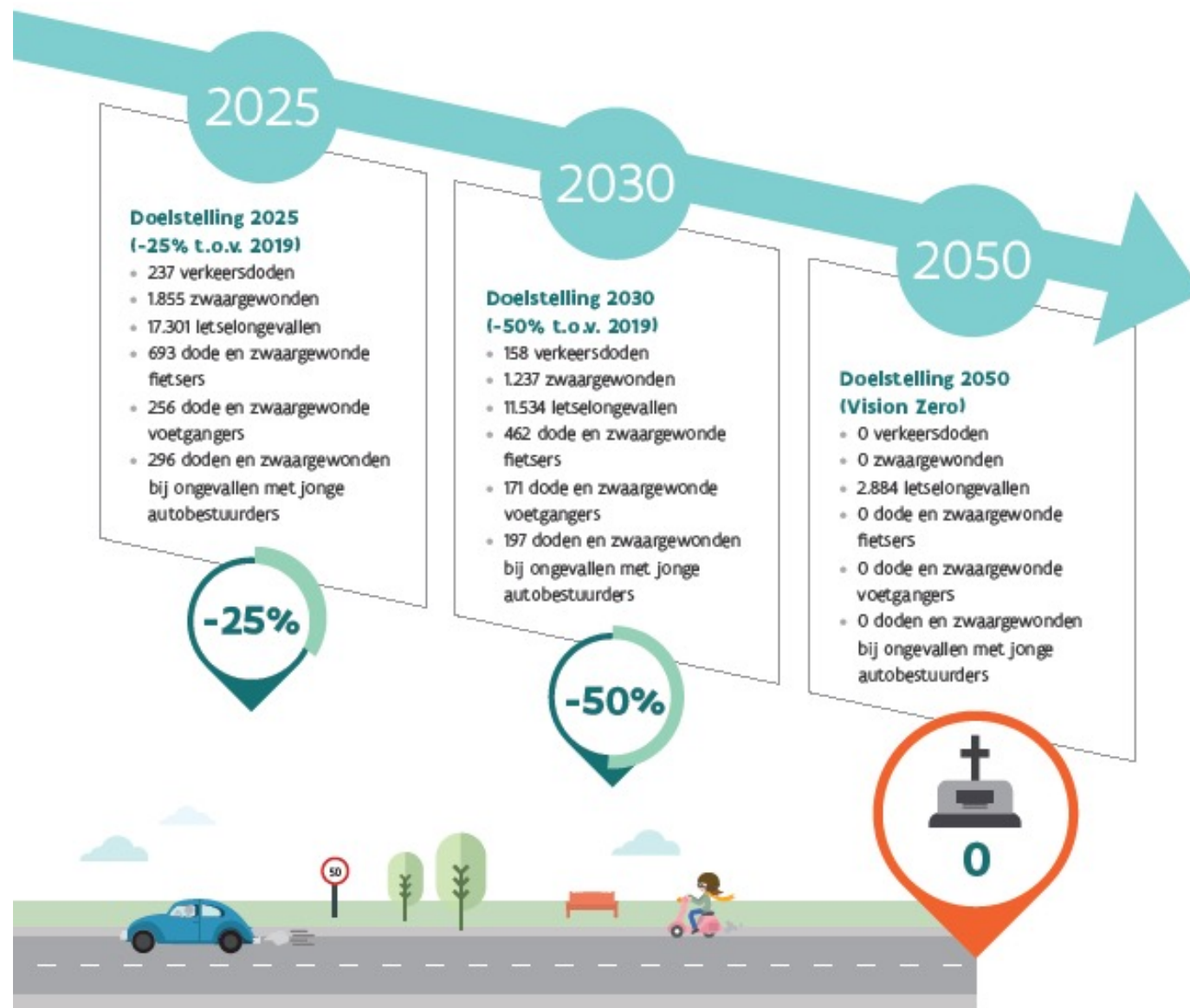
Approche innovante de la Mobilité
Ensemble (autorités locales, participation des
citoyens)
Plus rapide (délais de réalisation plus courts)
Réagir (suivi et ajustement)





**Accent sur les
usagers actifs de
la route**








Safe System Approach
Prise en compte maximale de la norme enfant




9 objectifs généraux

- Des infrastructures sûres et bien entretenues
 - Une éducation de qualité et une sensibilisation efficace
 - Une réglementation claire
 - L'engagement
 - Recherche et évaluation
 - Attention portée à l'innovation
 - Une chaîne de maintien forte et efficace
 - Prise en compte maximale du cadre de réflexion sur le développement de la mobilité
 - Sentiment subjectif de (in)sécurité
- 



37 mesures concrètes

- Un régime de vitesse le plus sûr possible, en tenant compte des usagers actifs de la route
 - Des infrastructures cyclables de qualité
 - Des points de passage sûrs, visibles et en nombre suffisant
 - Un fonctionnement des feux de signalisation minimisant les conflits
 - Une approche en matière d'angles morts
 - Des itinéraires et environnements scolaires sûrs
 - ...
- 



**L'échec n'est pas une
option !**

Merci !

